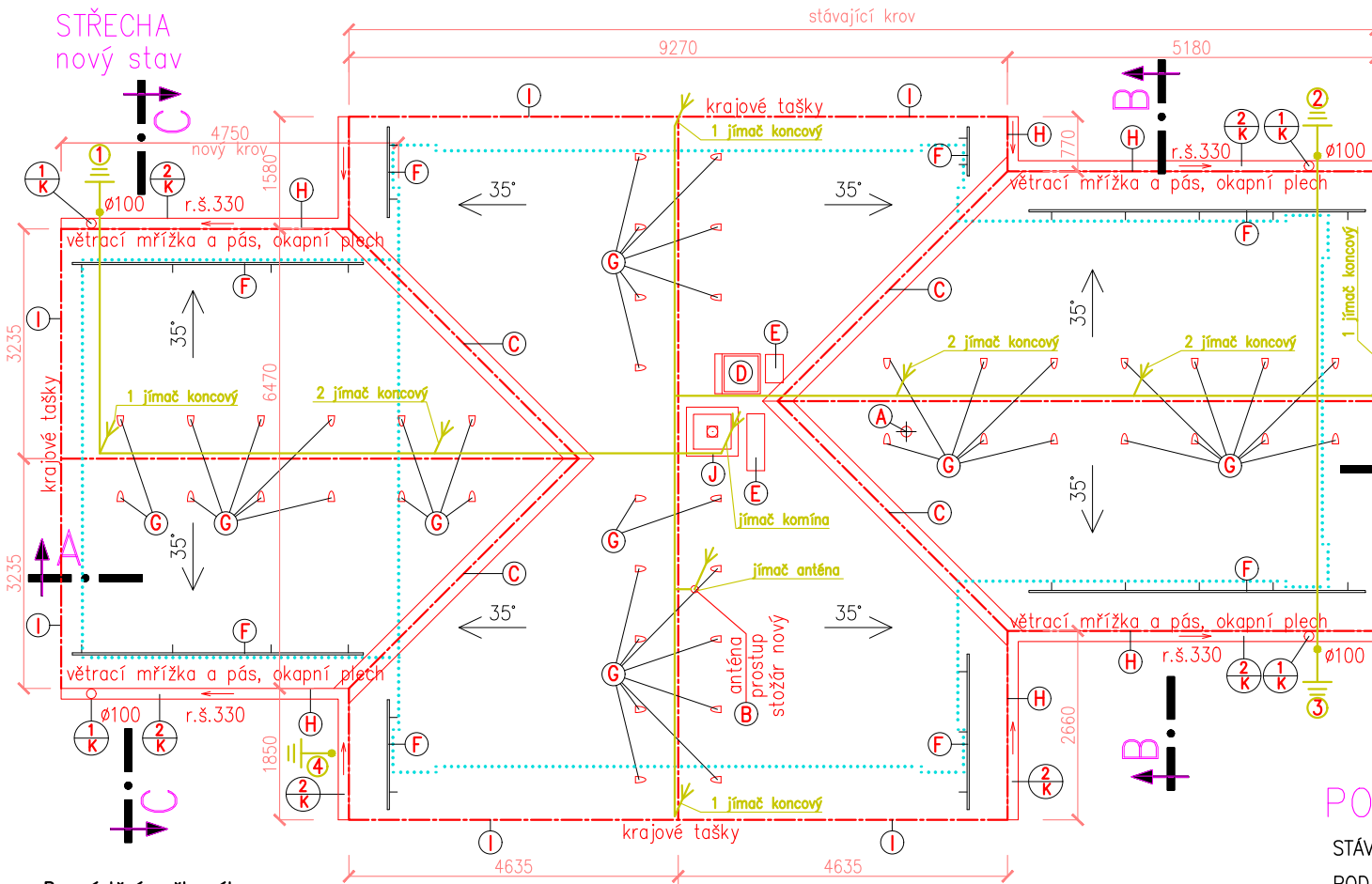


STŘECHA nový stav



Rozmístění sněh. zábran

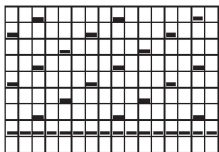


Schéma C – Každá 6. taška v každé řadě – 1 protisněhová taška anebo hák + jedna celá řada nad okapem

Spotřeba asi 1,8 ks/m²

STŘEŠNÍ KRYTINA KERAMICKÁ REŽNÁ (TONDACH-STOD012)
 ODVĚTRÁVANÝ PLÁŠŤ DLE ČSN 73 19 01
 STŘECHU POKLÁDAT PODLE POKYŇŮ VÝROBCE
 DIFÚZNÍ FÓLIE: Tondach FOL Mono DT
 čekárna: Tondach FOL Mono Premium
 klempířské prvky: barvený pozink
 římsy: palubky shora na krokách – nátěr
 DODRŽOVAT TECHNOLOGICKÉ POSTUPY VÝROBCE
 sněhové zábrany: osadit dle výrobce

LEGENDA

STŘEŠNÍ KRYTINA PÁLENÁ např.TONDACH – STODO 12

- A** – ODVĚTRÁVACÍ KOMÍNEK – VĚTRÁNÍ SKLEPA
- B** – PROSTUP PRO ANTÉNU+PRŮCHOZÍ TAŠKA/PRVEK PRO KABELY+STOŽÁR
- C** – ÚŽLABNÍ PLECH + TĚSNĚNÍ UNIVERZÁLNÍ SAMOLEPÍCÍ
- D** – VÝSTUPNÍ STŘEŠNÍ OKNO
- E** – STŘEŠNÍ LÁVKA
- F** – PROTISNĚHOVÁ ZÁBRANA
- G** – ODVĚTRÁVACÍ TAŠKA/PRVEK
- H** – VĚTRACÍ MŘÍŽKA + VĚTRACÍ PÁS + OKAPNÍ PLECH (OKAPNIČKA)
- I** – KRAJOVÉ TAŠKY
- J** [OPLECHOVÁNÍ KOMÍNU PROVÉST DLE ZÁSAD ČSN 73 3610
PLECH OPATŘEN IDENTICKOU POVRCHOVOU ÚPRAVOU
KOMÍN UBOURAT POD ÚROVEŇ K-CE KROVU, SROVNAT
ŽB VĚNCEM + NOVĚ VYZDIT + ZAKONČIT ŽB VĚNCEM

KLEMPÍŘSKÉ PRVKY – BARVENÝ POZINK PLECH

- 1
K — ODPADNÍ POTRUBÍ — DN 100
- 2
K — ODVODŇOVACÍ ŽLAB — RŠ 330

POZNÁMKA

STÁVAJÍCÍ KRYTINA BUDE ODSTRANĚNA

POD HŘEBEN A NÁROŽNÍ POUŽÍT PERFOROVANÝ DRŽÁK HŘEBENE A NÁROŽÍ

LEMOVÁNÍ STŘEŠNÍCH VÝLEZŮ JE SOUČÁSTÍ JEJICH DODÁVKY

OSTATNÍ DETAILY VYŘEŠIT PODLE TYPOVÝCH PODKLADŮ DODAVATELE KRYTINY

NAVRHL	VYPRACOVAL	KRESLIL	VL projekt Ing. Luboš VANIŠ MILEVSKO, Havlíčkova 445 tel 383 809 225, 602 107 350 vlprojekt@volny.cz	
Ing. Luboš Vaniš				
OBEČ	SLAPY		DATUM	3.2021
INVESTOR	Správa železnic, státní organizace, Dlážďená 1003/7, Nové Město, 11000 Praha 1		MĚŘÍTKO	1:100
STAVBA	Slapy ON - oprava výpravní budovy č. parc. st. 36, 625/1 č.p. 36 k.ú. Slapy u Tábora [737917]		FORMÁT	A4
			ÚČEL	DSP
OBSAH	STŘECHA - nový stav		ČÍSLO VÝKRESU	11